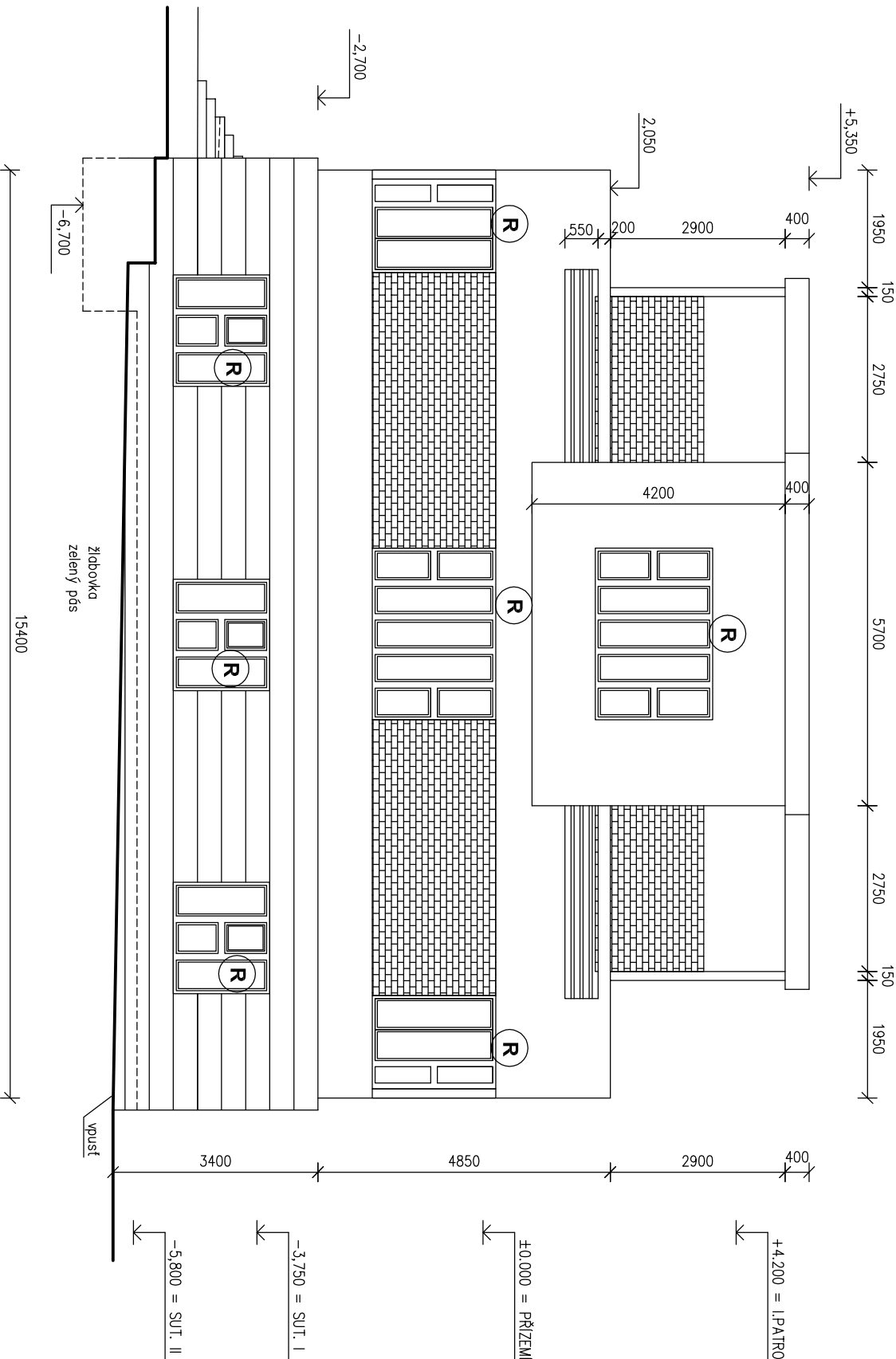


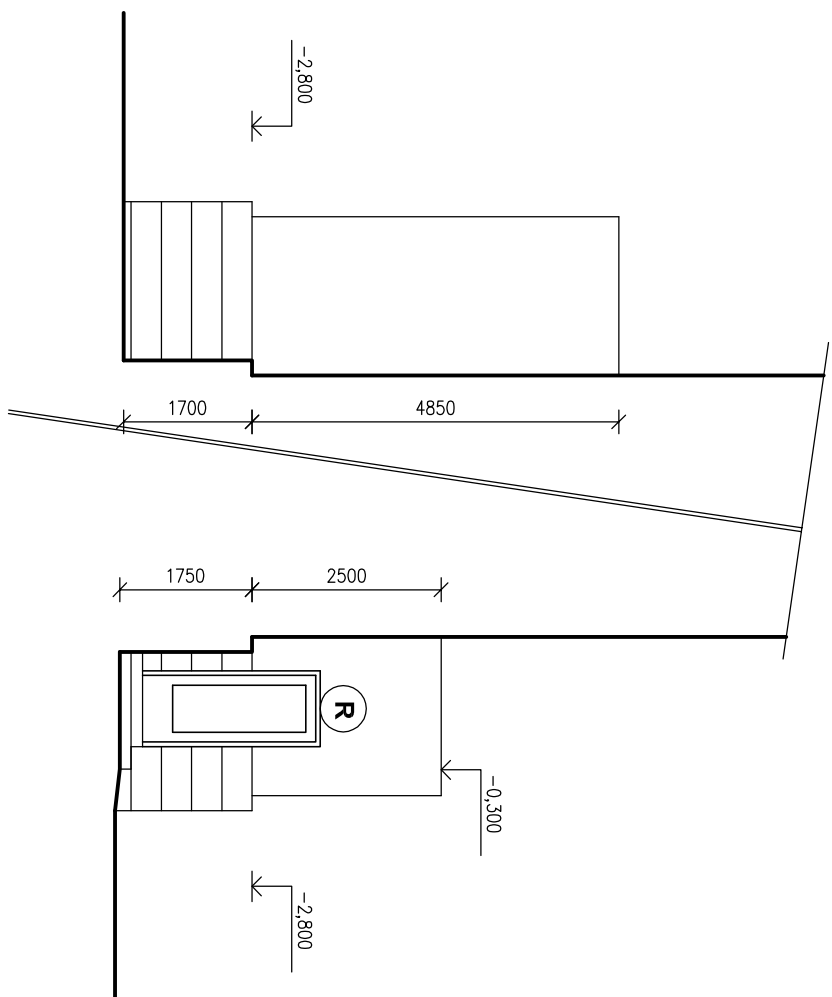
# POHLED 3

## STÁVAJÍCÍ STAV, BOURÁNÍ



# POHLED 5

## STÁVAJÍCÍ STAV, BOURÁNÍ



## LEGENDA:

- B** BOURÁNÍ KONSTRUKCÍ, OKEN
- R** REPASE KONSTRUKCÍ, OKEN

## POZNÁMKA:

SOUČASTI DEMONTÁŽI A OPRAV OKEN JSOU DEMONTÁŽE OPLECHOVÁNÍ PARALETŮ, ŘÍMS, ATIK A PŘÍPADNĚ DEMONTÁŽE VNITŘNÍCH PARALETŮ A BĚŽEVNÍCH OBKLADŮ OSĚNÍ A NADPRAŽÍ DÁLĚ SE ZDEMONTUJÍ DOPLNKY OKEN PRO DALŠÍ POUŽITÍ (ŽALUZE, ROLETY A POD).


KONSTRUKCE PŮVODNÍCH STŘECH BUDOU OSTRANĚNÝ VČ. KRTINY, IZOLACÍ, PODKLADNÍCH A NOSNÝCH VSTĚTE. DEMONTÁŽE SE PROVEDOU AŽ K ZÁKLADNÍM NOSNÝM VŘSTVAM KONSTRUKCI STŘOPU.

ACZ KRYTINA NA KISTRIČKU KROVU BUDE OŠTŘENÁ VČ. BĚDĚNÍ A KLEMPÁŘSKÝCH KONSTRUKCI KONSTRUKCE STÁLALICHO KROVU BUDE ZREKOVÁVANA, POŠKOZENÉ PRVKY BUDOU NAHRÁZENY A KROV BUDE OŠTŘEN PROTI DRŮBKOVÁNÍMÍ HANZU, HOUBAM A PLISNÍM.  
ODCHAD VYKLEPÝ PRVKY JE 250 mm. NA PŮDĚ BUDE OŠTŘENÁ A ZASOBENÍ NADŘ.Ž.

další údaje jsou ve výkresech nového stavu a technických zprávách

POVODNÍ STAV	U
DŘEVĚNÁ DVOLITÁ KASTLOVÁ OKNA, JEDNODUCHÉ ZASKLENÍ PLASTOVÉ OKNO	2,70
DŘEVĚNÉ JEDNODUCHÉ OKNO S JEDNODUCHÝM ZASKLENÍM	1,20
JEDNODUCHÉ OCELOVÉ OKNO S JEDNODUCHÝM ZASKLENÍM	6,50
OCELOVÁ OKNA DO BYTŮ A ŠKOLY V PRŮJEZDU	6,50
	6,50

0,000  $\equiv$  STÁV. PODLAHA PŘÍZEMÍ ŠKOLNÍ BUDOVY  $\equiv$  346,70 m.n.m.

<div> <div>  </div> <div> <b>Realizace úspor energie - SŠ zahradnická a technická Litomyšl, Historická budova A</b>  T. G. Masaryka 669, 570 13 Litomyšl </div> </div>	stavba					
	vypísal	J. Zdrážil, Ing. P. Bogaš, Ing. J. Mikulka, Ing. V. Hronek	zak. č.			
	ověřil	Ing. Petrík Bogaš	stupeň	DPS		
	stavebník	Produkční kraj, komunistický námeštář 125 530 02 Pardubice - Staré Město	datum	10/2021		
obsah	POHLED 3, POHLED 5 - STÁVAJÍCÍ STAV, BOURÁNÍ		formát	3x A4	číslo	č. výkresu
			měřítko	1:100	D1.1b	SS 13